

# 移動・停止を判断

移動や停止が一目でわかり滞在時間を表示。



## 移動・停止を判断

従来 GPS 端末ではできなかった車両の移動・停止を判断し画面上で表示します。停止を判断するには検索を数回行わなければならなかった従来と比べ素早い判断が可能になります。

車が移動したら…

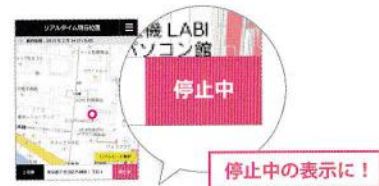
GO!



移動中の表示に!

車が停止したら…

STOP!



停止中の表示に!

### 従来 GPS との違い

従来 GPS では検索した現在位置が表示されるだけでした。GPSnext は移動中・停止中を判断し位置を表示します。  
例：1 時間前から停止している車を確認した場合

#### 従来 GPS

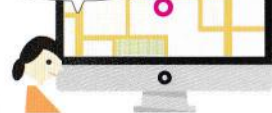
検索しても停止か移動かはわからない



何回か検索をして停止中か移動中かをなんとなく判断する。

#### GPSnext

1 時間前から停止してるみたいね



停止すると停止表示、移動すると移動表示に自動で切り替わる。

## 停止時間をカウント表示

車両の停止から次の移動までの時間を計算し滞在時間として表示します。

車が停車したら…

STAY!



滞在時間を表示!