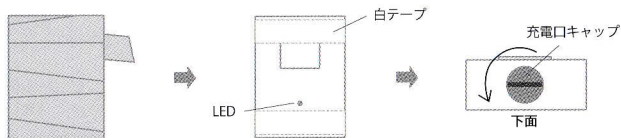


## 1 本体に巻かれている黒いビニールテープをゆっくり剥がす

⚠ 本体に傷が入る為、ハサミ・カッターは使わないでください。

充電後、再度巻き直しが必要になります。  
どのように巻かれているのを見ながら剥がしてください。



ビニールテープを剥がすと透明の袋に本体が入っています。

白テープは剥がなくてください。  
(磁石を固定しています)

充電口キャップを小銭等で左回りに回して開けます。

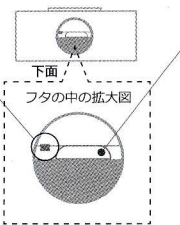
⚠ 充電中にキャップを失くさないように注意してください。

※キャップ紛失時有料

## 2 本体の充電口に充電器を差しします

### 電源ボタン

ボタンを指で軽く押すと電源が入り、本体のLEDが高速点滅(約1分)します。本体のLEDが5秒に1度点滅している場合は既に電源が入っています。



### 充電口

付属の充電器を差し込み充電できます。  
※android スマートフォン充電器でも充電可。

充電時間の目安

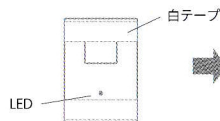
充電が空の状態です。平均 3 ~ 5 時間程度です。  
※本体の電池残量や状況によって充電時間は多少異なります。

充電の状態

充電中 → GPS 本体 LED ランプが赤色  
充電完了 → GPS 本体 LED ランプ赤色が消える

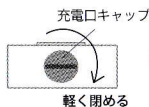
赤ランプが消えた後、充電器を抜いて再度差すと赤ランプになったり、5時間経過しても赤ランプが消えないことがありますが、ほぼ満タン状態になるとゆっくり充電される為、異常ではありません。

## 3 充電が終わったら、充電器を抜き LED を確認します



充電器を抜いて本体LEDが5秒に1度点滅しているのを確認します。  
点滅していない場合は、電源ボタンを軽く一度押してください。

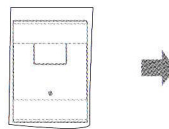
⚠ 電池がなくなってから充電した場合は、電源ボタンを押して使えます



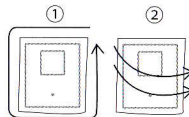
充電口キャップを右回りに閉めます。  
※きつく閉め過ぎると開かなくなる場合があります。

## 4 防水、防塵用に黒いビニールテープで巻きます

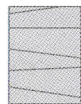
車内へ取付される方は下記手順を行わずに使用しても大丈夫です



付属の透明の袋、(無い場合はサランラップ等でも可)に入れます。



先にグルッと外側を黒いビニールテープで巻き、最後に全体を1巻します。  
(磁石面がボコボコしないようにしてください)  
ビニールテープはコンビニでも購入できます。



巻き終わったら、屋外で位置が表示されるか確認し、再度取付を行います。